



CorelDRAW X4

ÍNDICE

CAPÍTULO 1

- INICIANDO O CoreIDRAW 7

CAPÍTULO 2

- CONHECENDO A CAIXA DE FERRAMENTAS..... 13
- SELEÇÃO 13
- ZOOM 14
- RETÂNGULO..... 15
- RETÂNGULO COM 3 PONTOS 15
- ELIPSE..... 16
- ELIPSE COM 3 PONTOS 17
- POLÍGONO 18
- FORMAS BÁSICAS 18

CAPÍTULO 3

- PREENCHIMENTO..... 21
- PREENCHIMENTO INTERATIVO 29
- FACAS..... 30
- BORRACHA..... 30
- PINCEL DE BORRAR..... 31
- PINCEL ÁSPERO 31

CAPÍTULO 4

- ORDEM DE EMPILHAMENTO 33
- ALINHAMENTO 33
- AGRUPAR/DESAGRUPAR 35
- RECORTAR/COPIAR/COLAR 36
- DUPLICAR 36

CAPÍTULO 5

- LINHAS-GUIA 38
- GRADES 39

CAPÍTULO 6

• TEXTO	41
• TEXTO PARÁGRAFO	41
• MOLDURA COM DIMENSIONAMENTO AUTOMÁTICO...	42
• TEXTO ARTÍSTICO	42
• FORMATAÇÃO DE TEXTOS	43
• FERRAMENTA FORMA	46
• QUEBRAR TEXTO DE PARÁGRAFO	46
• AJUSTAR TEXTO AO CAMINHO	49

CAPÍTULO 7

• TRANSPARÊNCIA INTERATIVA.....	52
• MÃO LIVRE.....	53
• FERRAMENTA CONTOURNO	54

CAPÍTULO 8

• MÍDIA ARTÍSTICA.....	56
• EFEITOS DE MÍDIA ARTÍSTICA.....	58
• MISTURA INTERATIVA.....	59
• DISTORÇÃO INTERATIVA	63
• CONTOURNO INTERATIVO	65
• ENVELOPE INTERATIVO	67
• EXTRUSÃO INTERATIVA.....	70
• SOMBREAMENTO INTERATIVO	72

CAPÍTULO 9

• PAPEL GRÁFICO.....	76
• ESPIRAL	78
• BÉZIER	79
• CANETA.....	80
• POLILINHA.....	81
• CURVA COM 3 PONTOS.....	82
• FORMA	83
• DIMENSÃO	86
• CONECTOR INTERATIVO	88
• SOLDAR, APARAR, INTERSECÇÃO	89

CAPÍTULO 10

- IMPORTAR..... 93
- POWERCLIP..... 95
- EXPORTAÇÃO..... 96

CAPÍTULO 11

- PUBLICAÇÃO EM PDF 98
- IMPRESSÃO DE DOCUMENTOS..... 99

CAPÍTULO 12

- CRIANDO UM CALENDÁRIO NO CoreIDRAW X4..... 103
- CÓDIGO DE BARRAS NO CoreIDRAW X4..... 107

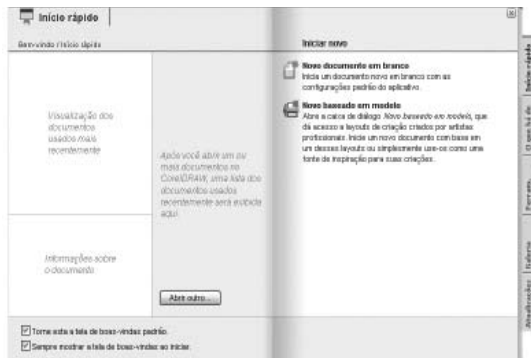
INICIANDO O CORELDRAW X4

Para iniciar o CoreIDRAW X4 basta clicar no botão **Iniciar, Todos os Programas, Suite de Aplicativos Gráficos CoreIDRAW X4, CoreIDRAW X4**.

Confira a figura abaixo:



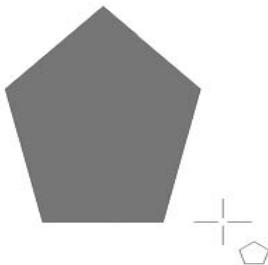
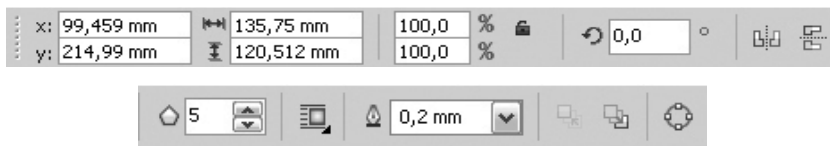
Abriendo o Corel, aparecerá a seguinte tela:



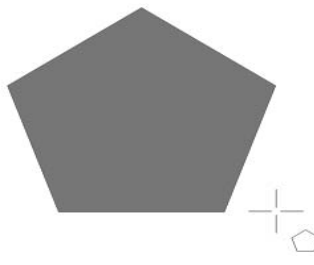
POLÍGONO

Esta ferramenta é utilizada para desenhar formas de múltiplos lados, como um pentágono ou uma estrela. Como já foi dito, na barra de propriedades é possível modificar suas dimensões nas caixas de medidas com duas setas, e rotacionar na caixa com uma seta curva.

Podemos alternar de modo pentágono a modo estrela e vice-versa (através dos ícones em azul), e alterar o número de lados através da caixa de coordenadas com uma estrela.



Com a ferramenta polígono, basta clicar e arrastar para a criação do mesmo.



Com a ferramenta polígono, basta clicar com a tecla CTRL pressionada, e arrastar para a criação de um polígono com todos os lados iguais.

FORMAS BÁSICAS

Esta ferramenta é utilizada para exibir o menu desdobrável. Formas básicas permitem definir vários tipos de figuras que vão desde as formas básicas, de setas, de fluxograma, de estrela e de legenda.

Exemplo de um texto de parágrafo quebrado com estilo de **Circundamento Quadrado**.

Atis esequismo do ea feum ipsusto
cons delendipit do euiscidunt vullaorer
aliquipisit ipit loreet acil ullam et uerat,
sequam c onsequate ecte m olobortism
del iriurer inil diatum alit nostrud
delesequipit nostrud tat ea alit ing er
sequi blan exero dolorti onullaor si tet
lummy nulputpat lam vent iriure dunt
alis enit nonse min vendreraesse
faccum illit ut lore min volore dunt

alisede dolut aci
esed tiscidunt
nisisci tatinibh
eum sand igniam c
onsequat. Do
dolese dipisi
delestin
ullaorperat. Mod
eugue tatum ad
modipsu msandre
dolutpat luptat
nostin henibh elese
facip ei ute
feugiam conum et
nullaor sit ad et illis
ad tin velit ullandre
velit nonse
d olobortio

odolortinci eugait aci blaortisi erillism
nulputpatue magna facin veliquipis num
veros augait, velesent wis at lam , con
ulputatueratio consenim zrrit alit autat.

Lenim quatuero consequip et iuscil
dolor si tio do commodion henim ea
conulla facipis et veliquissis dolummo
dignim illa ad tate consed tio com mod te
eugait ad dunt aliquam et doluptat ut
utpatue rostrud duntam zrruere m ingeu



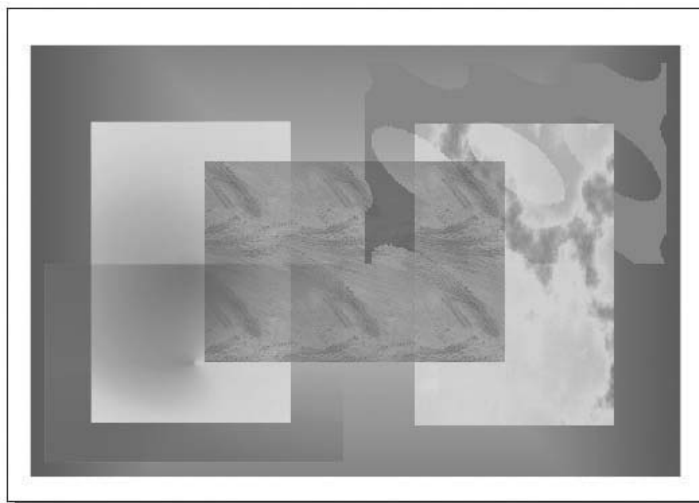
Atis esequismo do ea feum ipsusto
cons delendipit do euiscidunt vullaorer
aliquipisit ipit loreet acil ullam et uerat,
sequam c onsequate ecte m olobortism
del iriurer inil diatum alit nostrud
delesequipit nostrud tat ea alit ing er
sequi blan exero dolorti onullaor si tet
lummy nulputpat lam vent iriure dunt
alis enit nonse min vendreraesse
faccum illit ut lore min volore dunt

alisede dolut aci
esed tiscidunt
nisisci tatinibh
eum sand
igniam c
onsequat. Do
dolese dipisi
delestin
ullaorperat. Mod
eugue tatum ad
modipsu
msandre dolutpat
luptat nostin
henibh elese
facip ei ute
feugiam conum et
nullaor sit ad et
illis ad tin velit

ullandre velit nonse d olobortio
odolortinci eugait aci blaortisi erillism
nulputpatue magna facin veliquipis num
veros augait, velesent wis at lam , con
ulputatueratio consenim zrrit alit autat.

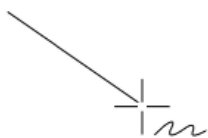
Lenim quatuero consequip et iuscil
dolor si tio do commodion henim ea
conulla facipis et veliquissis dolummo
dignim illa ad tate consed tio com mod te
eugait ad dunt aliquam et doluptat ut

Com um pouco de criatividade é possível criar trabalhos interessantes. Abaixo um exemplo de transparência interativa:



MÃO LIVRE

Esta ferramenta tem a finalidade de possibilitar desenhos a mão livre e executar linhas aleatoriamente.



Para desenhar uma linha, basta clicar em um ponto qualquer na tela e sem arrastar, clicar em outro ponto.



Para confeccionar um desenho a mão livre, basta clicar em um ponto qualquer na tela e arrastar para outro ponto qualquer.

Obs.: Para dar continuidade ao desenho, basta levar o cursor até sua extremidade e continuar clicando até fechá-lo.

Nesta página ensinaremos a criar um desenho usando os efeitos de **Mistura Interativa**. Com um pouco de criatividade é possível criar trabalhos interessantes.



1. Crie vários círculos



2. Selecione todos e solde



3. Aplique a cor azul e aplique a cor branca



4. Duplique, diminua o tamanho



5. Retire o contorno das figuras



6. Aplique a ferramenta Mistura Interativa

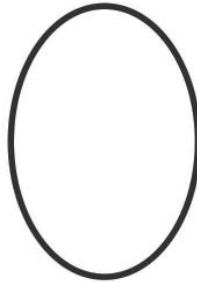
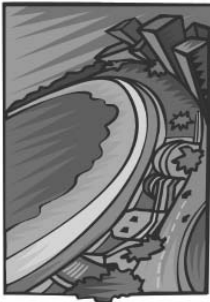


POWERCLIP

Este efeito permite a inserção de um objeto ou bitmap importado em um objeto que possua qualquer forma geométrica.

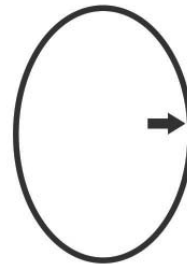
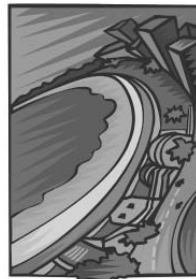
Para acessá-lo vá ao menu **Efeitos** e, em seguida, clique em **PowerClip**.

Confira a figura abaixo:



Neste exemplo, foi criada uma elipse e uma imagem importada.

Após selecionar a imagem, basta acessar os menus: **Efeitos**, **PowerClip**, **Colocar em recipiente**, e com a flecha preta apresentada clicar sobre a forma geométrica.



Após clicar na elipse o resultado será a inserção do bitmap na mesma, ocultando assim as partes restantes.