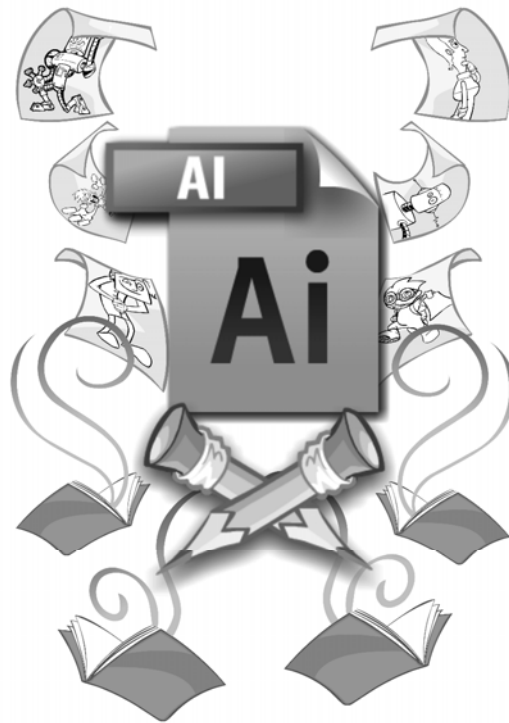


# ILLUSTRATOR CS4



# INTRODUÇÃO

O **Adobe Systems Incorporated** é um grupo de desenvolvimento de diversos programas, como por exemplo, o **Photoshop, PageMaker, Image-Ready, InDesign, Bridge, Premiere, Reader, After Effects**, entre outros. Provavelmente, se não souber mexer em algum deles, ao menos deve ter ouvido falar, devido aos diversos aplicativos existentes.

O **Adobe Illustrator** é também um programa deste pacote. Possui a serventia para a realização de materiais gráficos, criações de multimídias e até mesmo, para páginas e outros tipos de publicações destinados à Web.

Com ele pode-se desenvolver diversos desenhos vetoriais, do mais simples ao mais detalhado, adquirindo formas perfeitas que poderão ser utilizadas em simples trabalhos à materiais de divulgação de alta qualidade.

Provavelmente serão encontradas ferramentas parecidas com as do **CorelDRAW**, porém, insuficientes para ser visto como um de seus concorrentes. Se já conhece o programa terá muita facilidade ao manipulá-lo, caso contrário, basta seguir as orientações descritas neste livro que procura, de forma eficaz, ensiná-lo a desenvolver criativos vetoriais.

É importante lembrar que, atualmente, o **Illustrator** possui plataforma para o sistema **Windows** e **Macintosh**, possuindo diferenças incríveis de qualidade, mas não o bastante para atrapalhar o seu desenvolvimento e por isso, a partir de agora, iniciaremos o aprendizado.

# INDICE

## CAPÍTULO 1

- APRESENTAÇÃO.....7
- ÁREA DE TRABALHO.....8

## CAPÍTULO 2

- CONHECENDO A CAIXA DE FERRAMENTAS.....14
- ABRINDO ARQUIVOS.....18
- SALVANDO ARQUIVOS.....18

## CAPÍTULO 3

- CRIANDO FORMAS.....21
- DESENHANDO OBJETOS.....21
- ADICIONANDO UM PREENCHIMENTO.....25
- ALTERANDO O CONTORNO.....29

## CAPÍTULO 4

- REDIMENSIONANDO E GIRANDO OBJETOS.....33
- POSICIONANDO UM OBJETO.....36
- REFLETINDO UM OBJETO.....37
- TRANSFORMAÇÃO LIVRE.....38

## CAPÍTULO 5

- TRABALHANDO COM CAMADAS .....42
- CRIANDO CAMADAS E SUBCAMADAS .....43
- REORGANIZANDO AS CAMADAS.....44
- VISUALIZANDO CAMADAS.....45
- BLOQUEANDO CAMADAS.....46

## CAPÍTULO 6

- FERRAMENTAS DO ILLUSTRATOR.....48
- APLICANDO EFEITOS AOS OBJETOS.....66

**CAPÍTULO 7**

- APLICANDO FILTROS.....72

**CAPÍTULO 8**

- FERRAMENTAS DE TEXTOS.....89
- INFORMAÇÕES ADICIONAIS SOBRE 3D .....96
- OUTRAS APLICAÇÕES ÀS IMAGENS.....100

**CAPÍTULO 9**

- LINHAS-GUIA, RÉGUAS E GRADES.....103
- IMPRESSÃO.....105

## CONHECENDO A CAIXA DE FERRAMENTAS.....

A **Caixa de Ferramentas** pode ser encontrada no canto esquerdo da tela e possui diversas funções, como por exemplo, pincel, lápis, borracha, spray, entre outras. Para entender o que cada ferramenta faz, é necessário saber o nome de cada uma delas.

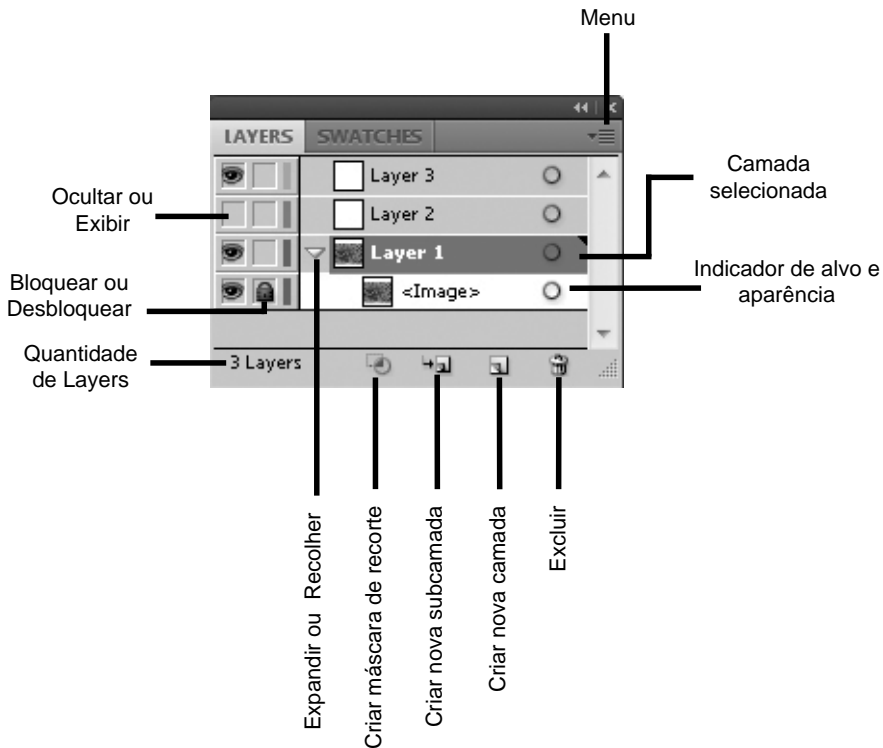


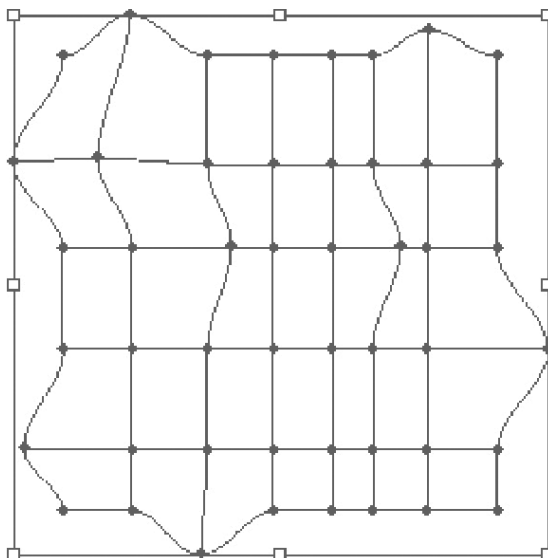
## TRABALHANDO COM CAMADAS.....

O **Adobe Illustrator** permite que sejam criadas diversas camadas para organizar seu trabalho, no entanto, vale lembrar que qualquer documento criado terá pelo menos uma camada. Estas funcionam como folhas individuais, que juntas formarão um único desenho.

Todas as camadas podem ser trabalhadas individualmente sem que as outras sejam afetadas, podendo ser editadas, impressas ou exibidas.

A **Paleta Layers** disponibilizará todas as camadas criadas, no entanto, é preciso compreender como esta janela funciona.





### APLICANDO EFEITOS AOS OBJETOS.....

O **Illustrator** oferece diversificados efeitos que podem ser aplicados aos objetos criados nele ou até mesmo por figuras que foram importadas.

Utilize as ferramentas da barra de menu **Effect**.

#### **3D**

Desenhos vetoriais simples podem ser transformados em 3D, para isto, vá até o botão **3D** e selecione a opção **Extrude & Bevel**.



Este efeito **3D** fará uma mudança em seu objeto transformando-o, simplesmente, em **3D** da borda.

## FERRAMENTAS DE TEXTOS.....

Em um trabalho é possível criar todo um estilo para aplicar em um texto, chamando uma atenção inevitável.

A partir de várias ferramentas, o seu texto começará a ser criado.

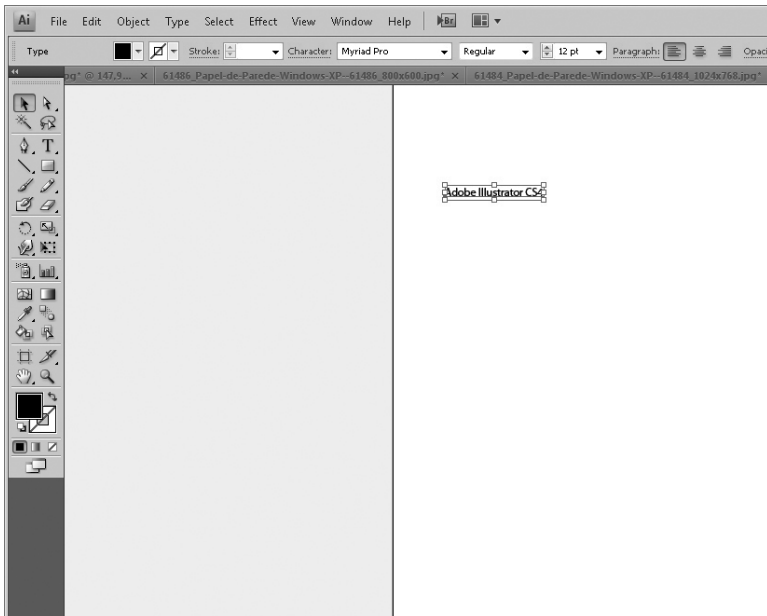
Para iniciar a inserção de um texto vá ao botão **Type Tool** disponível na **Caixa de Ferramentas**. Em seguida vá com o cursor até a parte da página que desejar e dê um clique sobre este espaço.

O cursor ficará piscando, então já será possível digitar o seu texto.

Digite o seguinte:



É muito provável que seu texto fique como na figura abaixo:





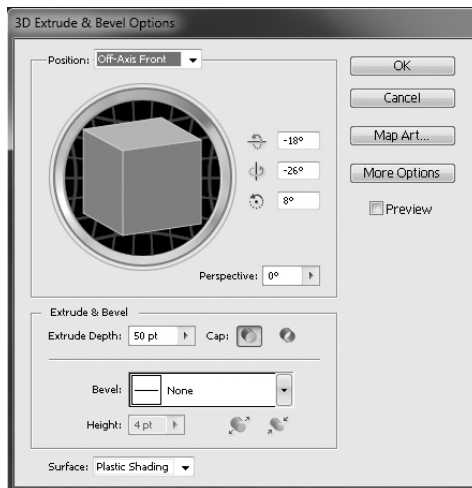
### INFORMAÇÕES ADICIONAIS SOBRE 3D.....

Além dos filtros vistos anteriormente no mesmo menu **Effects** é possível estabelecer a aplicação de outras ferramentas à objetos ou imagens.

As aplicações 3D não precisam ser feitas apenas em objetos vetoriais, mas também em imagens. Como exemplo, observe a figura abaixo e conheça as ferramentas apresentadas para a criação de um objeto 3D.



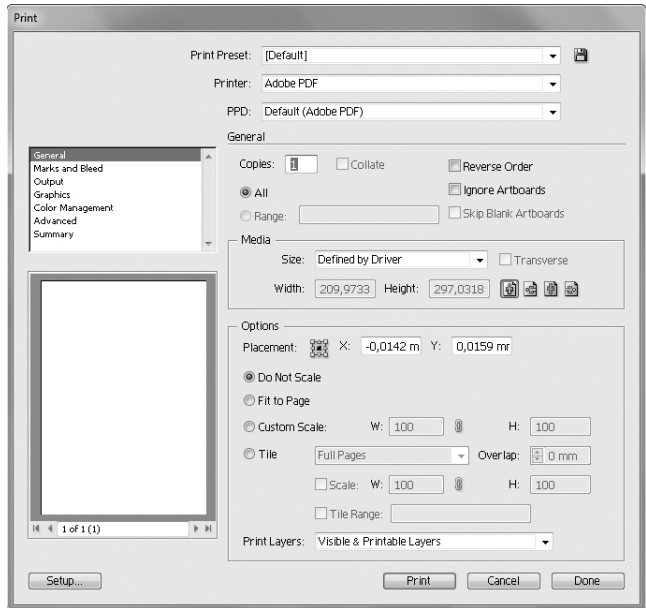
**Extrude & Bevel Options** é uma das opções apresentadas pelo **Adobe Illustrator CS4** para a inserção de profundidade no objeto ou imagem.



**IMPRESSÃO.....**

Para imprimir um documento, clique no menu **File** e, em seguida, **Print**.

Na guia **General** há a possibilidade de definir a quantidade de cópias, as páginas que devem ser impressas, o tamanho do papel, orientação e questões de impressões de layers.



Em **Options** pode-se definir a disposição da página para impressão.

