

Linux *Conectiva* *10*



Copyright 2005

Todos os direitos reservados e protegidos pela lei 5.988 de 14/12/1973.

Nenhuma parte desta publicação poderá ser produzida ou transmitida, sejam quais forem os meios empregados: eletrônicos, mecânicos, fotográficos, gravações ou quaisquer outros.

ÍNDICE

CAPÍTULO 1	
• INTRODUÇÃO AO LINUX	6
• O LINUX CONECTIVA	7
• INSTALANDO O LINUX CONECTIVA	8
CAPÍTULO 2	
• ÁREA DE TRABALHO DO LINUX CONECTIVA	17
• BARRA DE TAREFAS	18
• CONFIGURAÇÕES DO LAYOUT DA BARRA DE TAREFAS	19
CAPÍTULO 3	
• CONHECENDO O MENU K	24
• CONHECENDO AS JANELAS	25
CAPÍTULO 4	
• FERRAMENTAS	29
• GRÁFICOS	31
• OFFICE	34
• UTILIDADES	38
CAPÍTULO 5	
• GERENCIADOR DE ARQUIVOS	42
• SELECIONANDO OS ARQUIVOS	45
• CRIANDO PASTAS	47
• COPIANDO ARQUIVOS	48
• RENOMEANDO ARQUIVOS	49
• PROCURANDO ARQUIVOS	50
• EXCLUINDO ARQUIVOS	52
CAPÍTULO 6	
• LIXO	55
• FORMATANDO UM DISQUETE	55
CAPÍTULO 7	
• ADMINISTRAÇÃO DO SISTEMA	59
• AMBIENTE DE TRABALHO	63
• APARÊNCIA E TEMAS	66
• COMPONENTES DO KDE	73
• INTERNET E REDE	78

Linux Conectiva 10

• PERIFÉRICOS	82
• REGIONAL E ACESSIBILIDADE	85
• SEGURANÇA E PRIVACIDADE	87
• SOM E MULTIMÍDIA	88
CAPÍTULO 8	
• CENTRO DE CONTROLE DO CONECTIVA	92
• INSTALANDO UMA IMPRESSORA	92
CAPÍTULO 9	
• RELÓGIO	101
• EXECUTAR	103
CAPÍTULO 10	
• DESLIGANDO O COMPUTADOR	107

1.2 - O LINUX CONECTIVA

Conectiva é uma empresa que iniciou suas atividades em 28 de Agosto de 1995, apresentando diversas versões operacionais dedicadas somente ao sistema Linux.

Sua primeira versão foi apresentada apenas dois anos após a criação de empresa, em 1997, e teve como nome Conectiva Red Hat Linux Parolin.

Em sua versão atual, o Linux Conectiva 10, vêm apresentando muito mais leveza quanto a aparência, em um novo ambiente gráfico, e no carregamento geral do programa têm se mostrado muito mais leve que as versões anteriores.

Hoje, o sistema Linux têm sido utilizado em sua grande maioria por empresas, devido os poucos problemas que aparecem, tendo grande serventia como servidor.

A intenção é de que cada vez mais, as pessoas passem a utilizar o Linux, em empresas ou até mesmo em ambientes domésticos, por isso, cada nova versão criada possui melhoramentos, deixando-o mais facilitado.

1.3 - INSTALANDO O LINUX CONECTIVA

A instalação será totalmente dedicada ao Linux Conectiva em sua versão 10.

Para iniciar a instalação verifique se a sua máquina possui a seguinte configuração:

- 6 Gb de espaço em disco;
- Processador de 500 MHz;
- 256 de Memória RAM;
- Adaptador de vídeo VGA.

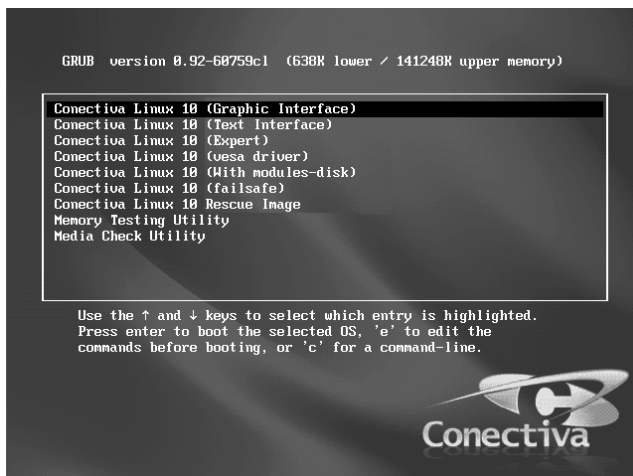
O mínimo de requisitos necessários para a sua máquina é o seguinte:

- 2 Gb de espaço em disco;
- Processador de 100 MHz;
- 64 de Memória RAM;
- Adaptador de vídeo VGA.

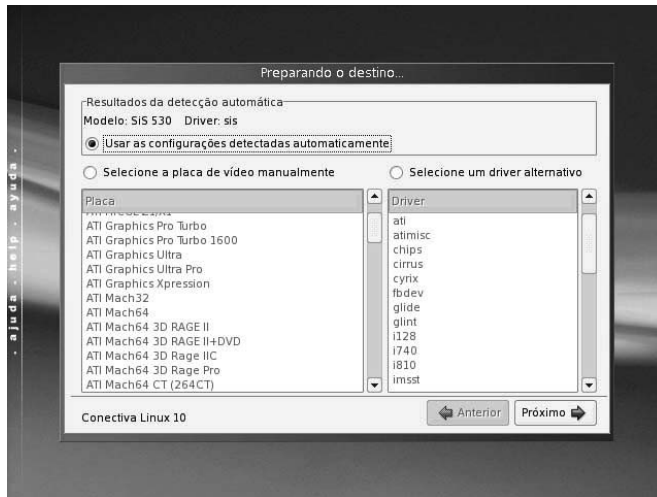
Somente com este mínimo de requisitos é possível garantir o funcionamento da máquina.

Após todas as verificações, insira o primeiro Cd-Rom de instalação em sua máquina, sendo muito provável que seu monitor apague por algum pequeno tempo, mas após, retorne já com o modo de instalação.

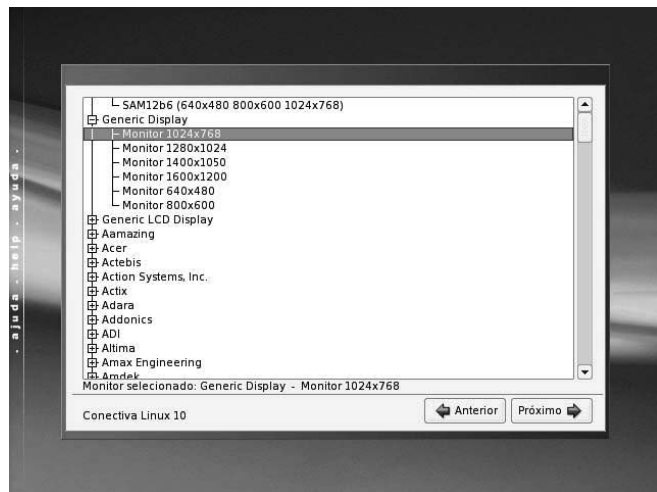
Em uma primeira janela verifique as opções de instalação disponíveis:



Na próxima etapa, a sua placa de vídeo será detectada automaticamente em sua máquina, marque a opção **Usar as configurações detectadas automaticamente** e após clique em **Próximo**.



Esta próxima etapa consiste na configuração do monitor, caso ele não seja automaticamente detectado, basta que seleccionar o modelo e o fabricante do mesmo.



Na próxima janela, se escolhe a resolução de seu vídeo e suas cores. Se desejar, há a possibilidade de testar as configurações adotadas.

2.1 - ÁREA DE TRABALHO DO LINUX CONECTIVA

Ao visualizar a área de trabalho do Linux Conectiva pode-se comparar com a do Windows, que possui a disposição os ícones, que são atalhos, e também uma barra de tarefas.



CD-ROM

Com este, é possível uma rápida acessibilidade ao seu CD-Rom inserido no drive.



Disquete

Com este, é possível uma rápida acessibilidade ao seu Disquete inserido no drive.



Lixo

Este ícone é onde ficam todos os arquivos que são excluídos. Quando quiser se desfazer completamente deles, basta esvaziá-lo.



Ambiente de rede

Com este ícone, se tem acesso a todo ambiente de rede de seu computador, quando há um.



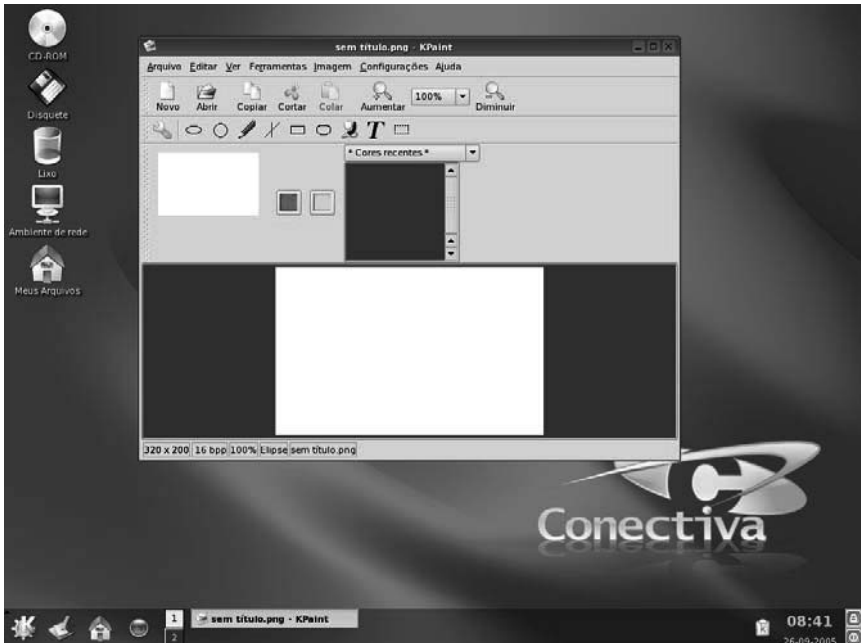
Meus Arquivos





Ao utilizar este ícone, se acessa rapidamente o conteúdo de seu computador.

3.2 - CONHECENDO AS JANELAS

As janelas do Conectiva não possuem muitas diferenças quando comparadas às do Windows. A partir de agora se aprenderá como trabalhar com elas.

Para movimentar uma janela, clique e arraste a **Barra de Títulos**. Perceba que é possível movimentá-la para onde quiser.



Os botões dispostos no lado esquerdo e superior da janela, oferecem as funções de **Minimizar** , **Maximizar** , **Restaurar**  e **Fechar** .

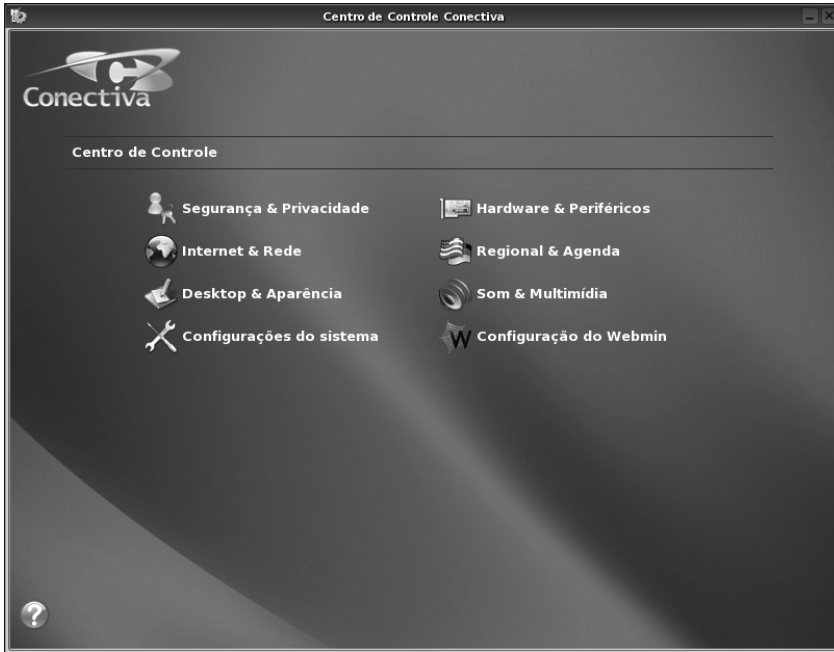
Ao clicar em **Minimizar**, a janela torna-se apenas um botão na Barra de Tarefas.

Clique no botão da janela da Barra de Tarefas e veja que ela se torna aberta como antes.

Clique agora em **Maximizar** e a janela tomará o tamanho inteiro da tela.

8.1 - CENTRO DE CONTROLE DO CONECTIVA

O Centro de Controle do Conectiva também é um modo de controlar todas as configurações do sistema. Em sua tela inicial não vê presente a mesma informação que foram vistas anteriormente. No entanto, como ponto positivo, apresenta suas funções de uma forma mais fácil de serem encontradas.



8.2 - INSTALANDO UMA IMPRESSORA

A partir de agora se acompanhará todo o processo de instalação de uma impressora e irá-se fazer isso pelo Centro de Controle Conectiva.

Para isto, basta abrir o Centro de Controle do Conectiva e selecionar a opção **Hardware & Periféricos**.

