



OpenOffice Impress 2.0

OpenOffice Impress 2.0

Copyright 2005

Todos os direitos reservados e protegidos pela lei 5.988 de 14/12/1973.

Nenhuma parte desta publicação poderá ser produzida ou transmitida, sejam quais forem os meios empregados: eletrônicos, mecânicos, fotográficos, gravações ou quaisquer outros.

ÍNDICE

CAPÍTULO 1

• Introdução.....	06
• Iniciando o open impress.....	07
• Conhecendo o open impress.....	08
• Como trabalhar na tela.....	13

CAPÍTULO 2

• Escolhendo um layout.....	20
• Modo de exibição.....	21
• Exibir réguas, grades e guias.....	24
• Slide mestre.....	27
• Salvar uma apresentação.....	28

CAPÍTULO 3

• Editando sua apresentação.....	31
• Formatar o texto do slide.....	35
• Usando o fontwork.....	39

CAPÍTULO 4

• Aplicando uma autoforma à apresentação.....	47
• Inserindo uma folha de cálculo.....	48
• Inserindo um gráfico.....	49
• Inserindo um hyperlink.....	54
• Objetos 3d.....	57
• Agrupamento e desagrupamento de objetos.....	62
• Inserindo outros objetos.....	64

CAPÍTULO 5

• Inserindo texto no modo de tópicos.....	67
• Listas com numeração e marcadores.....	68

CAPÍTULO 6

• Inserir slides.....	74
• Excluir slides.....	75
• Duplicar slides.....	76

CAPÍTULO 7

• Alterar o estilo de uma apresentação.....	80
• Alterar a configuração da página.....	81

CAPÍTULO 8

- Redimensionar objetos e figuras.....87
- Mover objetos.....88
- Reordenar os slides.....89
- Visualizar um show de slides.....90
- Opções do teclado.....91
- Transições de slides.....91

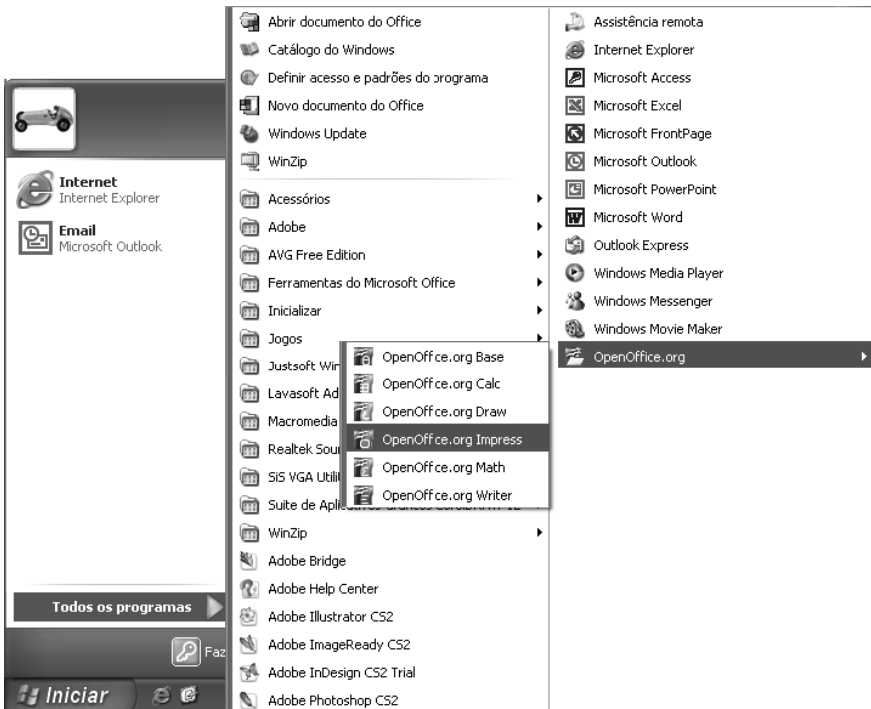
CAPÍTULO 9

- Trabalhando com efeitos.....95
- Exportando os slides.....100
- Ferramentas do open impress.....104
- Imprimir uma apresentação.....105

1.2 - INICIANDO O OPEN IMPRESS

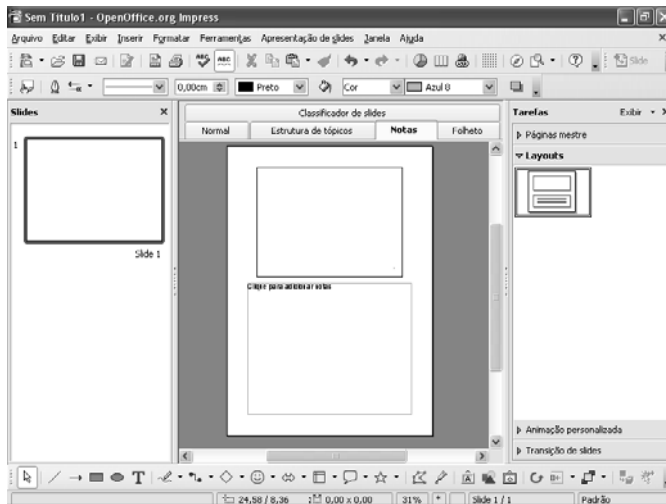
Para que possa iniciar o Open Impress basta clicar no botão **Iniciar** (localizado no canto inferior esquerdo da tela, na barra de tarefas). Feito isso, o menu será aberto. Clique em **Todos os programas**, procure a pasta do **OpenOffice.org** e escolha a opção **OpenOffice.org Impress**.

Confira os passos na figura abaixo:



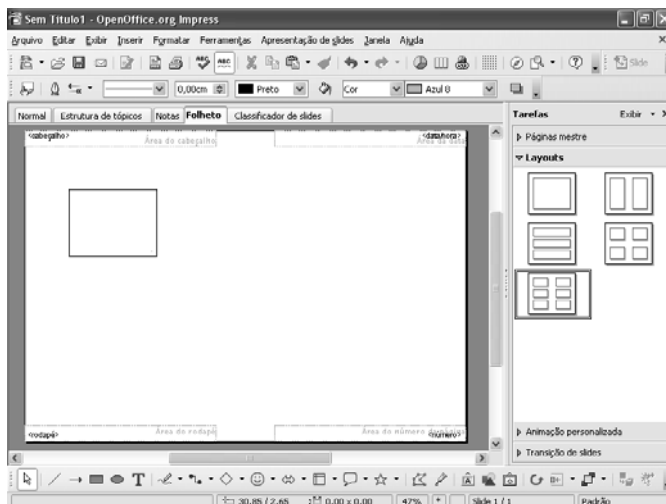
Temos aqui como base o Windows XP, a tela de iniciação pode variar de acordo com a versão instalada em seu computador.

Vale lembrar também que o OpenOffice possui versão para outros sistemas operacionais, como por exemplo, o Linux.



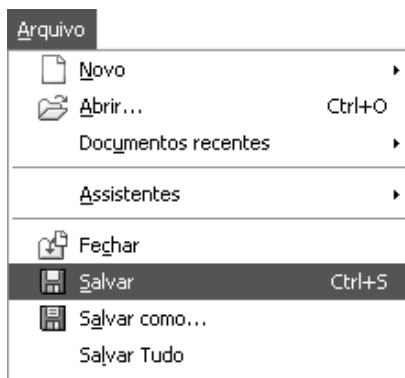
FOLHETOS

Esta aba exibe um modo de exibição conhecido como folheto. É possível inserir data, número da página e outras informações.

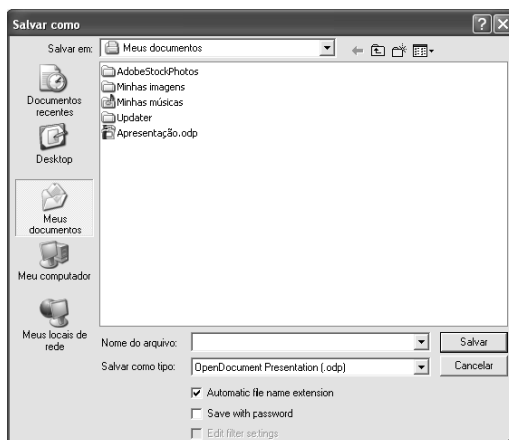


2.5 - SALVAR UMA APRESENTAÇÃO

Para salvar uma apresentação no **Open Impress**, clique no menu **Arquivo** e escolha a opção **Salvar**.

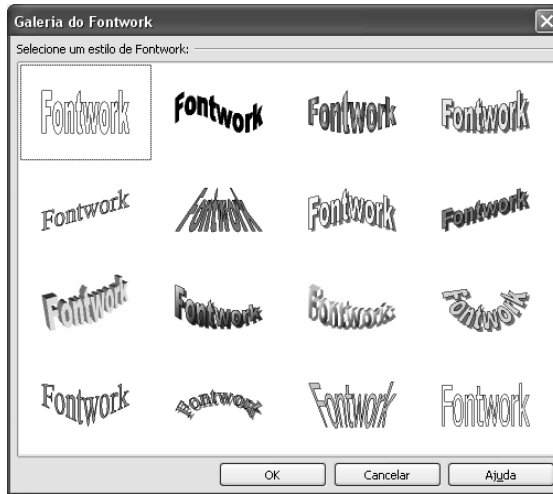


Na caixa de diálogo **Salvar Como**, dê um nome para a apresentação, escolha a pasta para armazená-la e clique no botão **Salvar**.



OpenOffice Impress 2.0

- Escolha na caixa, qual o modelo que lhe agrada para a apresentação e clique no botão **OK**.

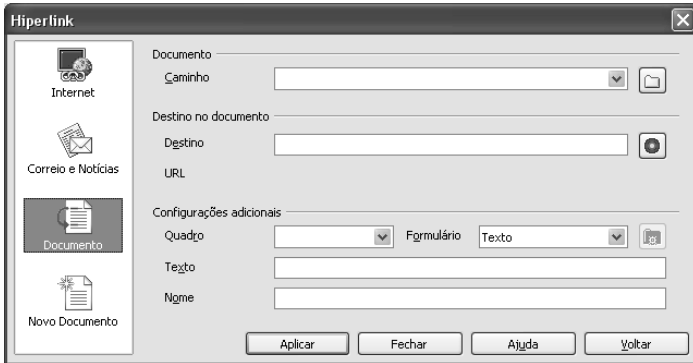


- A fonte escolhida já será automaticamente inserida em seu slide.



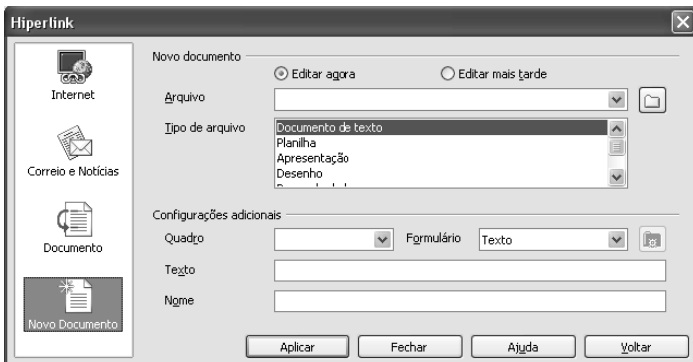
DOCUMENTO

É onde se deverá definir o caminho do arquivo com o qual deseja fazer a hiperligação, o destino, que indicará o local da hiperligação e há mais as opções de outras preferências.



NOVO DOCUMENTO

Nesta opção é possível fazer a ligação com outro arquivo. Selecione o arquivo com o qual deseja fazer a seleção, escolha qual é o tipo de arquivo e depois terá a opção de outras preferências.



8.1 - REDIMENSIONAR OBJETOS E FIGURAS

Algumas imagens podem vir a preencher todo o slide, no entanto, há a possibilidade de diminuí-la e movê-la para qualquer lugar dentro da página.



Os objetos inseridos em sua apresentação podem ser redimensionados, sejam eles texto, figura, tabela ou gráfico. Clique no objeto que deseja redimensionar.

